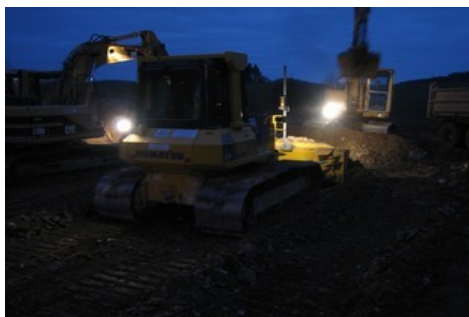


Nabízíme zemní práce strojem **KOMATSU D41P** vybaveným laserovým nivelačním systémem pro řízení výšky a sklonu radlice.

HLAVNÍ VÝHODY:

- x Z běžného dozeru se stává vysoce přesný stroj umožňující konečnou úpravu terénu.
- x Zvýšení produktivity práce, úspora nákladů za kontrolní měření, omezení vytyčovací prací na minimum.
- x Úspora materiálu daná řízením stroje s milimetrovou přesností.
- x Umožňuje stejnoměrné vrstvení různých druhů materiálu.
- x Docílení požadované roviny minimem přejezdů - zkrácení doby nasazení stroje.

Při nutnosti odtěžení většího množství materiálu využívají laserového paprsku i rypadla.



Orientační hodinová sazba: 1000 Kč, dle doby trvání práce, vytíženosti stroje aj.

Možnost nájmu stroje bez obsluhy.

Samozřejmostí je zajištění dopravy dozeru na stavbu vlastním podvalníkem za zvýhodněnou cenu.